



# A T E L I E R S I N F O R M A T I Q U E

## JE DÉBUTE AVEC MON PC

Un ordinateur mais qu'est-ce que c'est ?



D'après le Larousse :

« Machine automatique de traitement de l'information, obéissant à des programmes formés par des suites d'opérations arithmétiques et logiques. »

Pc : *Personal Computer*, le type d'ordinateur qui équipe le plus souvent les particuliers.

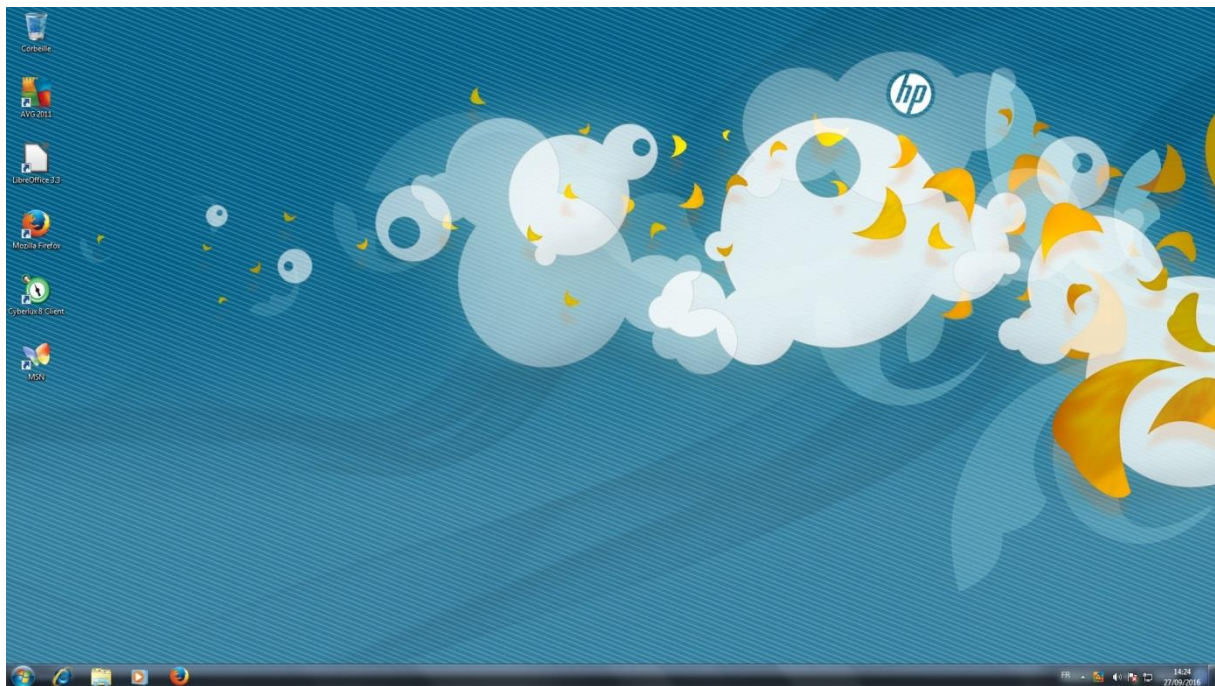
### I-Le bureau :

Lorsque vous allumez votre ordinateur, l'écran qui apparaît se nomme le bureau.

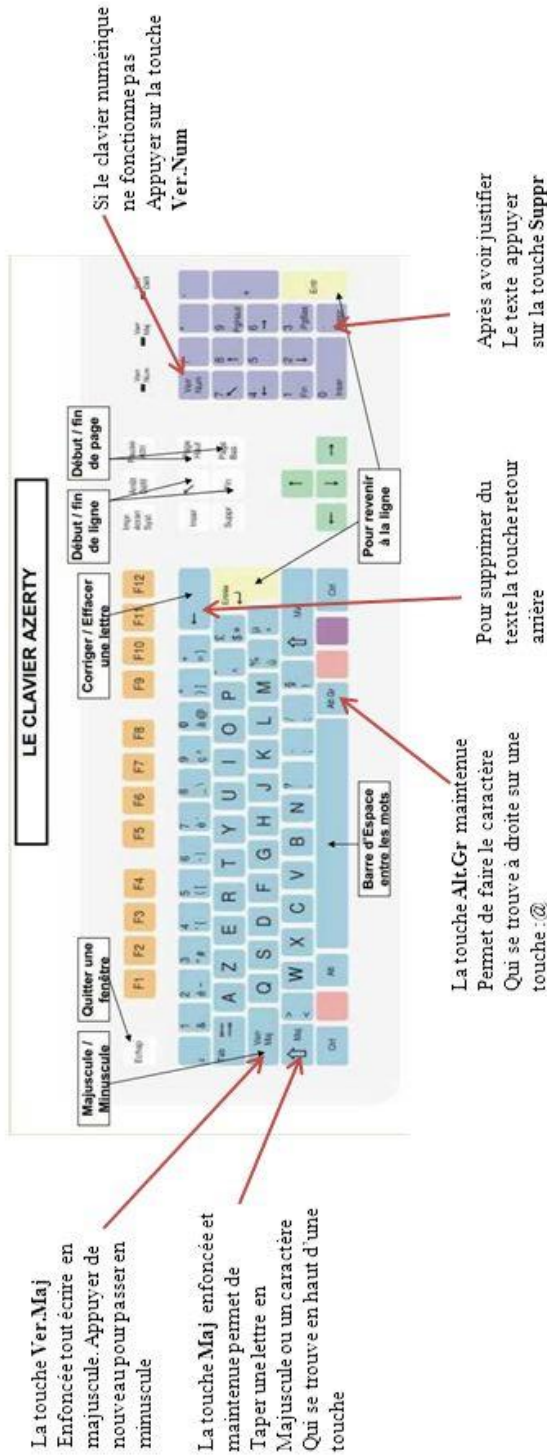
Il présente une série d'icônes (exemple : la corbeille)

En cliquant sur les icônes vous avez accès à certains logiciels, à des programmes, à vos dossiers ....

Un page s'ouvre alors, on appelle cela une fenêtre. Pour la fermer cliquez sur la croix rouge tout en haut à droite de la fenêtre.



# LE CLAVIER DE L'ORDINATEUR



Pour Faire un **accent circonflexe** appuyer sur la touche juste après le **P** et ensuite sur la lettre. Pour le **tréma** la mamp est identique, mais il faut passer en majuscule. Le signe est situé en haut sur la touche

**En résumer** pour faire un é appuyer d'abord sur ^ puis sur E

Pour le **tréma** touche **Maj+** puis la lettre

Pour faire @ ou le signe € il faut maintenir la touche **AltGr** et appuyer sur E pour euro et sur la touche @ des caractères de la touche 0 en haut du clavier.

Pour faire un **arobase** ou le signe euro, entre autres, il faut maintenir la touche **Alt Gr**, et appuyer sur la touche E (de la zone des lettres) pour le € ou la touche à (de la zone des caractères spéciaux) pour le @.



De manière plus générale, la touche **Alt Gr** maintenue enfoncée permet d'accéder au caractère affiché en bas à droite d'une touche, conformément à l'illustration ci-dessus.



